



# Transfer-Control

## Система для горизонтального и вертикального наращивания кости

Transfer-Control обеспечивает точную и стандартизированную трансплантацию костных цилиндров для горизонтального и вертикального наращивания кости. Инструменты доступны в пяти диаметрах. Они идеально подогнаны друг к другу, так что внешний диаметр абляционного бора и размер дисковой фрезы соотносятся с внутренним диаметром трепана.

Таким образом, между цилиндрической костью и подготовленным реципиентным участком может быть обеспечена прессовая посадка. После этого прессовую посадку можно усилить с помощью фиксирующего винта, который можно приобрести отдельно (система винтов TX, арт. № ВТХ00).

Такая точная подгонка костных цилиндров приводит к ускоренной ревитализации костей и заживлению ран, таким образом, участок кости, пригодный для трансплантации, достигается всего через 3-4 месяца.

Transfer-Control подходит для извлечения костных цилиндров диаметром 4,0 мм, 5,0 мм, 6,0 мм, 7,0 мм и 8,0 мм.



Art.-No. CTR00



видео о применении

### Краткий обзор

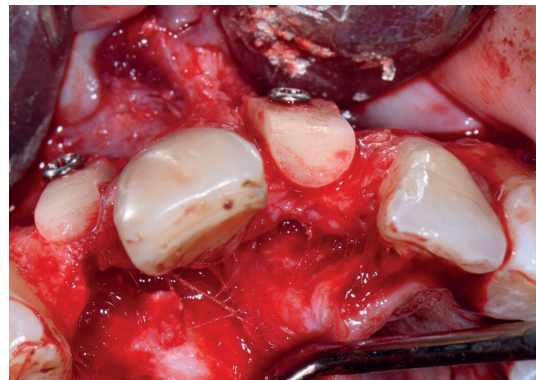
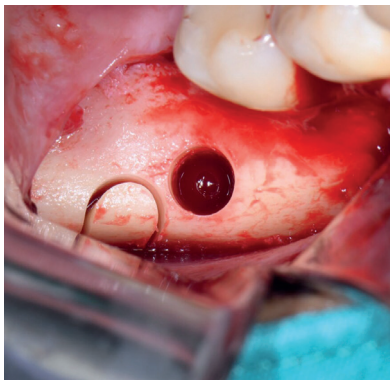
- Простая и безопасная трансплантация костных цилиндров
- Интеллектуально согласованные инструменты
- Идеально подходящие костные цилиндры
- Точная работа благодаря меткам глубины
- Оптимально подходит для вертикальной и горизонтальной аугментации
- Создание обновленных контактных поверхностей для быстрой витализации и заживления ран



ООО «ФАРМГЕОКОМ-1»  
115432, Москва, Проектируемый проезд № 4062, 6с16  
Телефон: +7 (495) 150 8881  
8 (800) 333 6863  
e-mail: mna@pharmgeocom.ru  
Сайт: www.pharmgeocom.ru

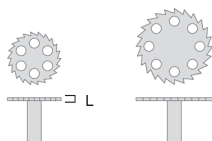


# Transfer-Control

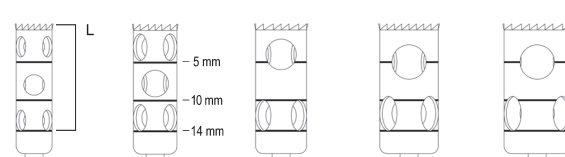


© Dr. Suphachai Suphanguol DDS

Пилы с алмазным покрытием



Трепаны



фигура	231DC*	231DC*	T229L	T229L	T229L	T229L	T229L
хвостовик <sup>1</sup>	204	204	205	205	205	205	205
размер <sup>2</sup>	070	100	040	050	060	070	080
длина мм	0.3	0.3	14.0	14.0	14.0	14.0	14.0
□	-	-	4.0	5.0	6.0	7.0	8.0
□*	7.0	10.0	5.0	6.0	7.0	8.0	9.0

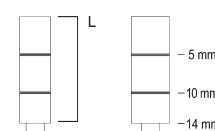
<sup>1</sup> 204=RA, 205=RA L    <sup>2</sup> наибольший диаметр рабочей части в 1/10 мм

□ внутренний диаметр

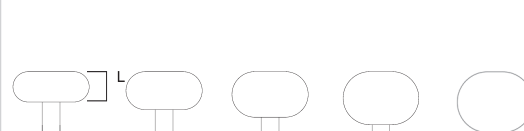
□\* внешний диаметр



Абляционные боры



Колесные фрезы



фигура	TC21X	TC21X	TC21X	TC21X	TC21X	TC084	TC084	TC084	TC084	TC084
хвостовик <sup>1</sup>	205	205	205	205	205	204	204	204	204	204
размер <sup>2</sup>	040	050	060	070	080	004	005	006	007	008
длина мм	14.0	14.0	14.0	14.0	14.0	4.0	5.0	6.0	7.0	8.0
□	-	-	-	-	-	-	-	-	-	-
□*	4.0	5.0	6.0	7.0	8.0	10.0	10.0	10.0	10.0	10.0

<sup>1</sup> 204=RA, 205=RA L

<sup>2</sup> наибольший диаметр рабочей части в 1/10 мм

□ внутренний диаметр

□\* внешний диаметр

Контакты:



ООО «ФАРМГЕОКОМ-1»  
115432, Москва, Проектируемый проезд № 4062, 6с16  
Телефон: +7 (495) 150 8881  
8 (800) 333 6863  
e-mail: mna@pharmgeocom.ru  
Сайт: www.pharmgeocom.ru

**Hager & Meisinger GmbH**

Hansemanstr. 10 • 41468 Neuss • Germany  
Phone: +49 2131 2012-0 • Fax: +49 2131 2012-222  
info@meisinger.de • www.meisinger.de

**Meisinger USA. L.L.C.**

10150 E. Easter Avenue • Centennial, Colorado 80112 • USA  
Phone: +1 (303) 268-5400 • Fax: +1 (303) 268-5407  
Toll free: +1 (866) 634-7464  
info@meisingerusa.com • www.meisingerusa.com

Соблюдайте общие инструкции по использованию и безопасности продукции MEISINGER в медицинской сфере, а также указания по обработке (очистке, дезинфекции и стерилизации) медицинских изделий Hager & Meisinger GmbH.